

ALBIT - PORĘCZNY I EFEKTYWNY ultrasonograf Duplex Doppler

przeznaczony do dedykowanych aplikacji
/Chirurgia wewnątrznaczyniowa (diagnostyka i monitorowanie zabiegów skleroterapii, EVLT, EVRF itp.), anestezja regionalna, wkłucia naczyniowe itd./



PORĘCZNY I EFEKTYWNY - zdalny sterownik ręczny (BT)

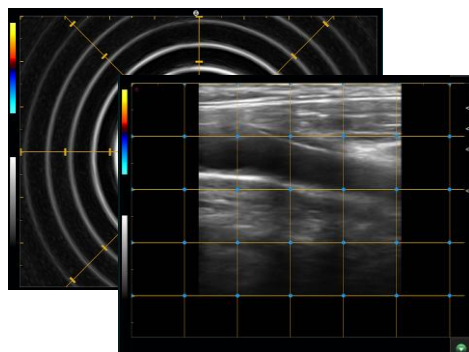
Niezastąpiony podczas monitorowania zabiegów. Obsługa menu ekranowego i regulacje podstawowych, często używanych funkcji obrazowych m. innymi:

- ✓ Wzmocnienia
- ✓ Głębokości badania
- ✓ Funkcji Duplex Color Doppler
- ✓ Siatki skali i rozmiaru
- ✓ Freeze/Run



PORĘCZNY I EFEKTYWNY - Duplex Doppler

Niezastąpiony we wszystkich aplikacjach naczyniowych - Duplex Doppler (Color CF, Power PF, Pulsacyjny PW), wyświetlany w ramach potrzeb diagnostycznych, pokazując tzw. naczyniową mapę badanego organu czy strefy.



PORĘCZNA I EFEKTYWNA - siatka skali i rozmiaru.

Umożliwia błyskawiczne oszacowanie wielkości /wymiarów/ i umiejscowienia badanych naczyń, organów czy obszarów.

W trybie Freeze możliwe jest wykonywanie typowych procedur pomiarowych.



PORĘCZNY I EFEKTYWNY - regulowany i mobilny statyw

Umożliwia racjonalizację warunków pracy lekarza. Ergonomiczne i wygodne ustawienia skanera w zależności od pozycji i ułożenia pacjenta (łóżko, stół zabiegowy, pozycja stojąca itp).