



PINIT - KALIBRACJA *

ver.11- (02.2016)

Producent zaleca okresowe wykonywanie procesu kalibracji co 12 miesięcy. Kalibracja w celu sprawdzenia prawidłowego działania aparatu może być wykonana w dowolnym czasie. Ponadto zaleca się przeprowadzenie procedury testowej metodą *Auto-Test* każdorazowo po podłączeniu do skanera nowej głowicy (na przykład po naprawie).

W skanerze **PINIT** stosowane są dwie metody kalibracji :

- **Metoda ECS (Echo-Son Calibration Set)** – z wykorzystaniem zestawu do kalibracji ECS 02, (opcjonalnie dostarczany przez producenta).
- **Metoda AUTO-TEST (SELF-TEST)** - nie potrzebne żadne dodatkowe wyposażenie. Metoda ta elektronicznie symuluje obiekt kulisty oraz automatycznie sprawdza wszystkie systemy elektroniczne i algorytmy oprogramowania.

Kalibracja - metoda ECS

1. Przygotuj stanowisko z zestawem do kalibracji ECS 02.
 - ✓ Umyj pojemnik pod bieżącą wodą
 - ✓ Napełnij cały pojemnik wodą destylowaną lub ostudzoną do temperatury pokojowej wodą przegotowaną
 - ✓ Odczekaj 30 min (odpowietrzenie wody)
 - ✓ Po kalibracji opróżnij i wysusz pojemnik
2. Przyłóż głowicę do otworu urządzenia jak na *zdjęciu 1*. Zwróć uwagę na zgodność wskaźników.
3. Wybierz kolejno klawisze: **Menu => Serwis => kalibracja ECS-02**.
4. Na ekranie pojawi się ekran kalibracji, Naciśnij klawisz **Start**.
5. Ustaw głowicę tak, aby uzyskać poprawny pomiar odległości (zielona linia i obrys zob. *zdjęcie2*).
6. Naciśnij przycisk **Skanuj** albo przycisk na głowicy.
7. Zaczekaj, aż test zakończy się.



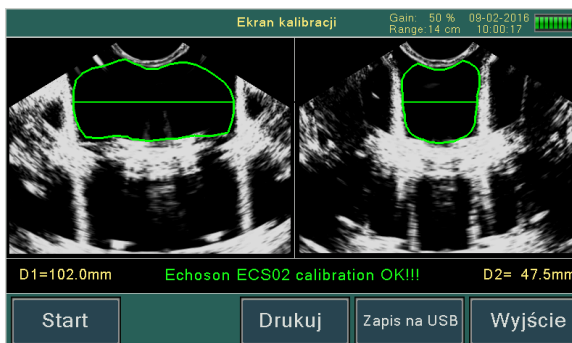
Zdjęcie 1.

* Kalibracja oznacza sprawdzenie poprawności głównych parametrów aparatu

8. Gdy wynik pomiaru mieści się w dopuszczalnym zakresie, na ekranie pojawi się komunikat " Kalibracja Echo-Son-ECS02 OK " (zdjęcie 3.)



Zdjęcie 2



Zdjęcie 3

9. Wynik kalibracji można wydrukować (klawisz **Drukuj**) lub zapamiętać w pamięci USB w pliku **CALIB.BMP** (klawisz **Zapisz na USB**).

Kalibracja: metoda AUTO - TEST

1. Wybierz kolejno klawisze menu: **Menu => Serwis => Auto-test**
2. Na ekranie powinien pojawić się obraz testowanego obiektu (zdjęcie 4.)
3. Zaczekaj kilkadziesiąt sekund do czasu zakończenia testu.
4. W przypadku, gdy wewnętrzny system elektroniczny pracuje poprawnie, na ekranie powinien pojawić się komunikat: "Auto-test O.K. " .
5. Wynik testu *Auto-test* można wydrukować (klawisz **DRUKUJ**) lub zapamiętać w pamięci USB w pliku *selftest.BMP* (klawisz **Zapisz na USB**).



Zdjęcie 4.

Uwaga: Na początku Auto Testu przeprowadzany jest test pracy głowicy. Na ekranie zostanie wyświetlony pasek postępu testu – test powinien zakończyć się po ok. 30 sekundach.